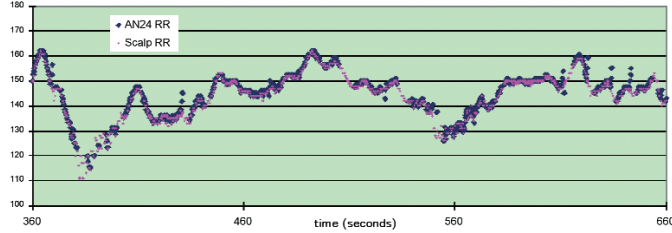


APPLIKATION DER KLEBEELEKTRODEN

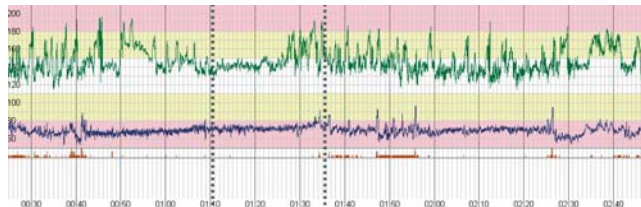


MESSGENAUIGKEIT

Beat-to-Beat AN24 FHR Compared With Scalp FHR During Early Labour



DAS ERGEBNIS



Monica Healthcare Limited
Biocity, Pennyfoot Street, Nottingham, NG1 1GF, UK
T +44 (0)115 912 4540 / F +44 (0)115 912 4289 / E info@monicahealthcare.com
www.monicahealthcare.com



MED-DEPOT PRÄSENTIERT EXKLUSIV

Antepartum Fetal-HOLTER
monica AN 24

NEU·NEU·NEU·NEU·NEU·NEU·NEU·NEU



MED-DEPOT BERLIN

Rhinstr. 137a 10315 Berlin
Tel.: 030-859944-60 Fax: 030-859944-80
Mail: sales@mdberlin.com
www.mdberlin.com

ANTEPARTUM FETAL-HOLTER MONICA AN 24

DAS PROBLEM

Ca.15% aller Schwangeren und Babys (etwa 750.000 EU-weit) jährlich sind Patienten mit folgenden Risiken:

- Totgeburt
- Frühgeburt (ca. 50.000/anno in Deutschland)
- Vorzeitig eingeleitete Entbindung

3,75% aller Schwangerschaften gelten als Hochrisikoschwangerschaften und müssen kontinuierlich überwacht werden

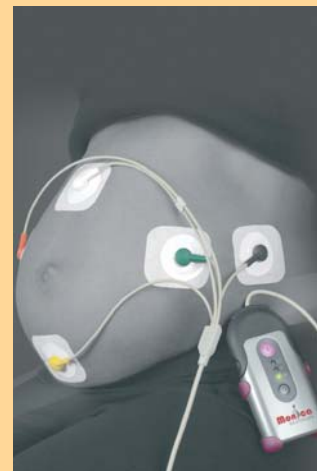
Eine kontinuierliche (über längeren Zeitraum) nichtinvasive Überwachung mittels CTG und/oder anderer Systeme ist derzeit aus technischen und logistischen Gründen kaum möglich. Hinzu kommen bekannte Unzulänglichkeiten bei den bisher verwendeten Methoden (Erkennen von intrauterinen Wachstumsretardierungen etc.). Die Überwachung der Risikoschwangerschaft geht oft neben hohem Kostenaufwand mit einer Einschränkung der Mobilität und somit der Lebensqualität einher.



DIE LÖSUNG

Monica AN 24 – das weltweit erste Holtersystem für die antepartale fetale und maternale Überwachung. Mit Monica AN 24 erhält der Nutzer ein tragbares, batteriebetriebenes System für die Ableitung fetaler und maternaler Herzrate, maternaler Aktivitäten, Kindslage sowie uteriner und (ab Ende 2008) fetaler Aktivitäten.

Monica AN 24 leitet nichtinvasiv über 24 Stunden kontinuierlich die genannten Parameter ab und speichert diese wahlweise für eine spätere Analyse ab oder überträgt die gewonnenen Daten permanent auf ein Monitoringsystem zur Visualisierung, Auswertung und Archivierung.



DER EINSATZORT

Home monitoring: eine kontinuierliche Überwachung auch im heimischen Umfeld ermöglicht eine hohe Mobilität, Flexibilität und Verbesserung der Lebensqualität und entlastet gleichzeitig das klinische Personal

Klinisch: bei Patientinnen mit erhöhtem Risiko wird unter klinischer Aufsicht eine kontinuierliche Überwachung gewährleistet bei hohem Patientenkomfort

Forschung: Monica AN 24/VR stellt dem Anwender die Rohdaten zur Forschung zur Verfügung (beat to beat-Ableitung!!) inklusive diverser Auswertetools

MED-DEPOT Berlin präsentiert exklusiv für Sie den weltweit ersten Antepartum Fetal-HOLTER !

Impressum:

verantwortlich für den Inhalt: MED-Depot Berlin
Rhinstr. 137a - 10315 Berlin

Die nächste Ausgabe erscheint Januar 2009, Auflage: 1.000 Exemplare
Text © MED-Depot Berlin, Fotos © MED-Depot Berlin und Monica healthcare
Kopie und Wiedergabe, auch auszugsweise, nicht gestattet